

RIDER / FICHE TECHNIQUE

FOUS COMME DES LAPINS

Cie La Maman des petits poissons

Mise à jour janvier 2022

Ce rider fait partie intégrante du contrat. Son respect contribue aux bonnes conditions qui garantissent un spectacle de qualité.

Nous sommes attentifs à toute circonstance particulière; veuillez nous contacter à l'avance (1 mois avant le spectacle) afin de résoudre d'éventuelles difficultés.

Tout problème a sa solution.

Votre interlocuteur technique

Gaby 06 75 76 66 07

Votre interlocuteur production

Cécile 07 68 411 711

contactlmdp@gmail.com

ACCUEIL & HOSPITALITE

L'équipe se compose de 4 personnes: 3 musiciens + 1 régisseur.

L'équipe se déplace en véhicule personnel. Prévoir le stationnement pour 2 véhicules à proximité de la salle permettant un déchargement sécurisé et un accès rapide au lieu de concert.

Afin de préparer au mieux notre venue merci de nous faire parvenir la feuille de route, infos ou fiche technique de la salle ou du festival le plus tôt possible.

REPAS

Un repas pour chaque membre de l'équipe sera à prévoir en fonction de l'heure de jeu, avant ou après le spectacle à négocier avec la production. Aucun régime alimentaire particulier ni aucune allergie à signaler

Nous apprécions particulièrement les produits locaux (charcuteries, fromages, fruits) ou les petits restaurants de quartier. Nous sommes moins enthousiastes sur le taboulé ou le céleri en barquette plastique.

LOGES

Merci de prévoir un espace loge avec si possible fauteuils, canapé et/ou chaises, portes manteaux + cintres et table. Nous ne sommes pas contre quelques en-cas et boissons dans nos loges, par exemple : carafe d'eau, café, thés (avec bouilloire), fruits secs ou barres chocolatées.

HEBERGEMENT

Selon le lieu de spectacle et la date. Prévoir 4 couchages, à valider avec la production au plus tard 1 semaine avant la date.

Dans le meilleur des cas Hôtel 2* minimum 4 singles ou 1 twin et 2 singles avec les petits déjeuners inclus, parking sécurisé, proche du lieu de concert. Hébergement chez l'habitant possible.

INVITATIONS

L'organisateur mettra des invitations à disposition du groupe, nombre défini dans le contrat. Les noms des invités vous seront communiqués

avant l'ouverture des portes. Des accès backstage pourront vous être demandés pour certaines de ces invitations.

Durée du spectacle : 55 minutes.

TECHNIQUE SON

Selon les conditions techniques, merci de prévoir au minimum 2h d'installation + balances.

REGIE FACE

Placée en salle, loin du mur du fond et dans l'axe médian de la scène. Nous avons besoin d'une console numérique de marque professionnelle type Soundcraft, Midas, Yamaha (sauf 01v) avec au moins 16 pistes.

DIFFUSION

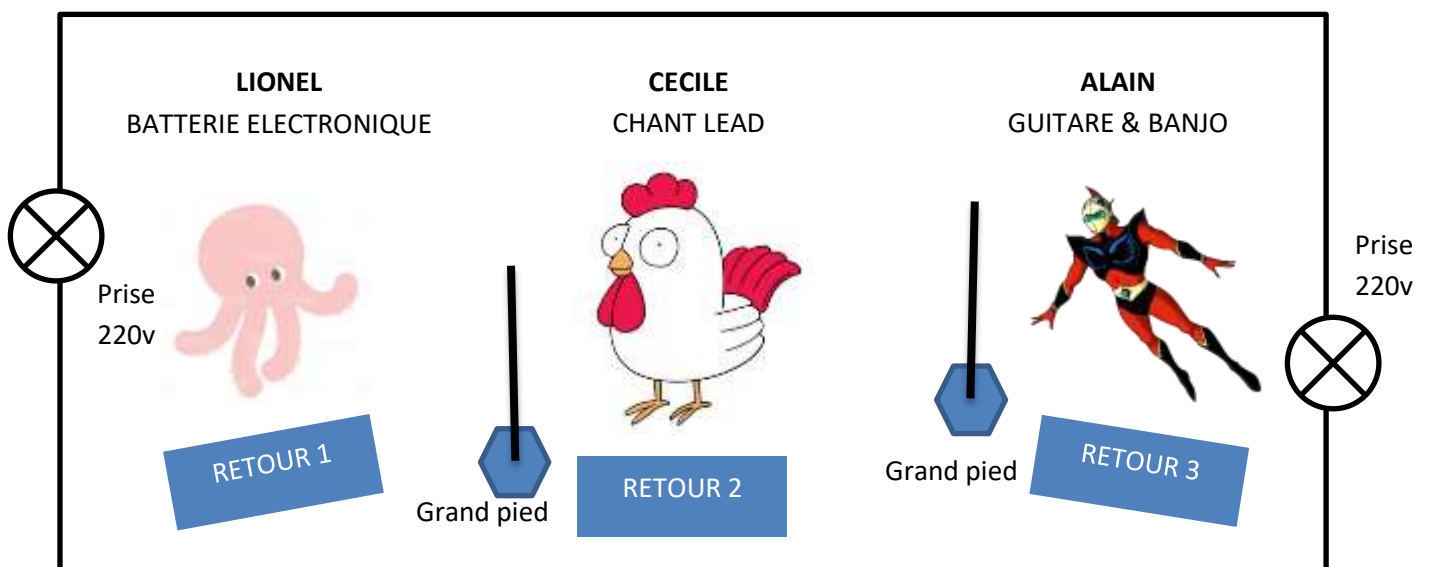
Un système de diffusion en rapport avec le lieu et l'évènement permettant d'avoir un son de qualité en tous points

Le système sera en ordre de marche à l'arrivée des musiciens.

NOS BESOINS

- 3 ou 4 enceintes « retour » type bains de pied
- 4 boîtiers DI
- Si possible un SM 58 HF ou autre micro chant HF
- 2 grands pieds de micro K&M dont un avec embase ronde lourde
- 2 prises 220v de chaque côté de la scène

PLAN DE SCENE



PATCH

N°	PISTE	MICRO	NOTES
1	Batterie L	DI	
2	Batterie R	DI	
3	Guitare	DI	
4	Banjo	DI	
5	Chœur Lionel	Fourni	
6	Chœur Alain	Fourni	+ Grand pied K&M
7	Chant lead	Fourni	+ Grand pied K&M
8	Lead spare	SM 58 HF *	*si possible
9	Ordi L	Fourni	
10	Ordi R	Fourni	

TECHNIQUE SALLE NON EQUIPEE

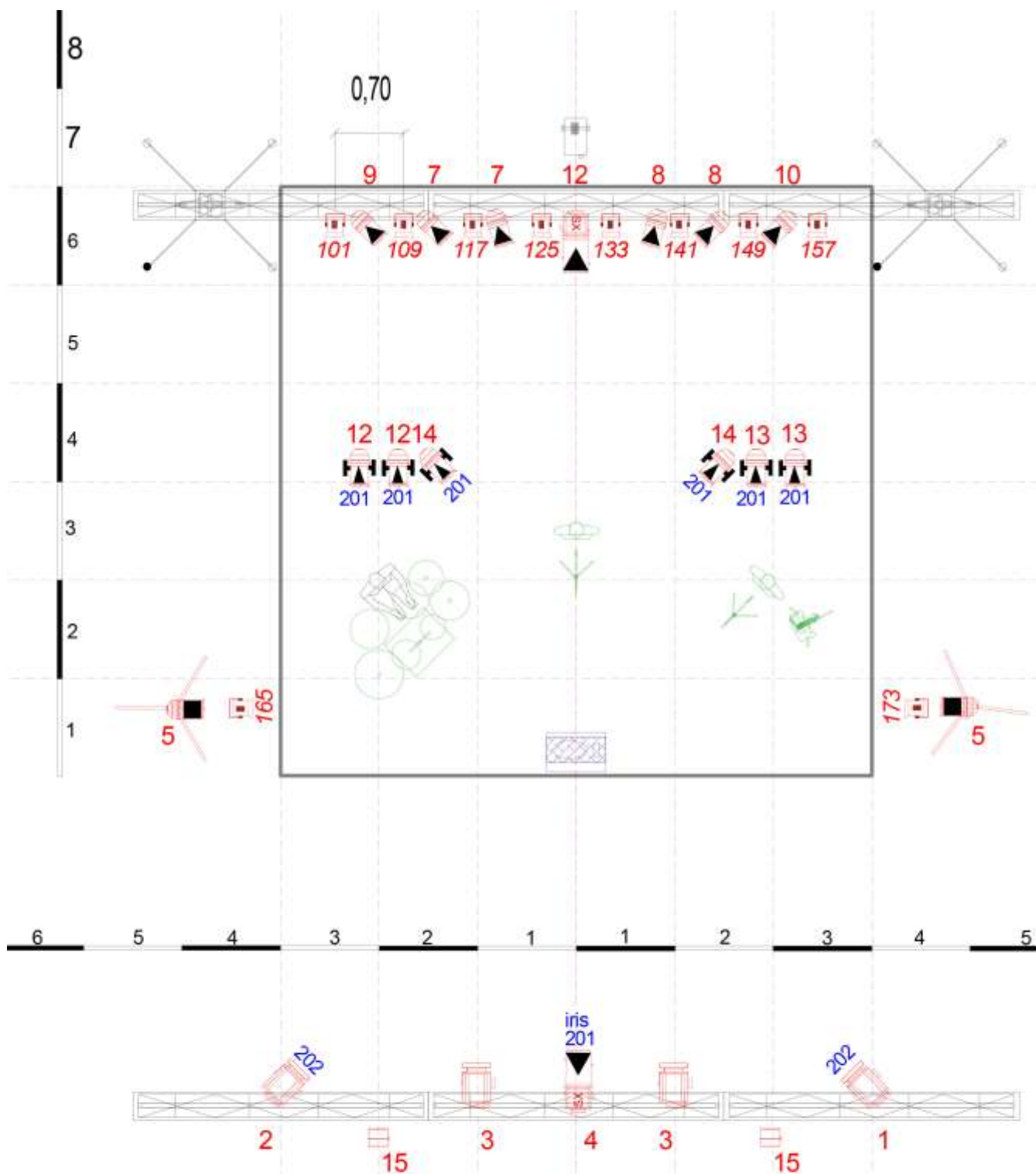
Si votre salle ne dispose d'aucun matériel son et/ou lumière nous pouvons emmener le système de sonorisation de la compagnie (jauge maximum 200 personnes) et les lumières de la cie.

Cette adaptation peut faire l'objet **d'une modification du devis du spectacle. Merci de prendre contact avec nous le plus tôt possible** pour s'adapter au mieux aux contraintes de chacun.

LUMIERES SALLE EQUIPEE

Nous nous adapterons au matériel présent et à vos contraintes.

PLAN DE FEU INDICATIF



	Quartz 500W x 2	6 platines sol 2 pieds+ coupelles	EN VERT : DECOR	LEGENDE Echelle 1/50°
	PC 1kW x 4		En bleu N° de gelatine ref LEE	
	614 SXx 2 + iris x1			
	PAR LED 8 canaux (RGBA mini)			
	PAR 64 CP 61 x 12			
	PAR 64 CP 62 x 2			
	FOURNIS Machine à brouillard DMX			